





# ประเด็นการสนทนาแลกเปลี่ยนเรียนรู้

## ○ เก็บมาเล่าประเด็นการพิจารณาให้ทุนวิจัย

- ทุนวิจัย มสธ.

- ทุนวิจัยจากแหล่งทุนภายนอก (วช.แบบมุ่งเป้า HERP สกอ. คอบช.)

## ○ สารสนเทศแหล่งทุนอุดหนุนการวิจัยที่น่าสนใจ

## ○ ประชาสัมพันธ์ข่าวกิจกรรมวิจัย

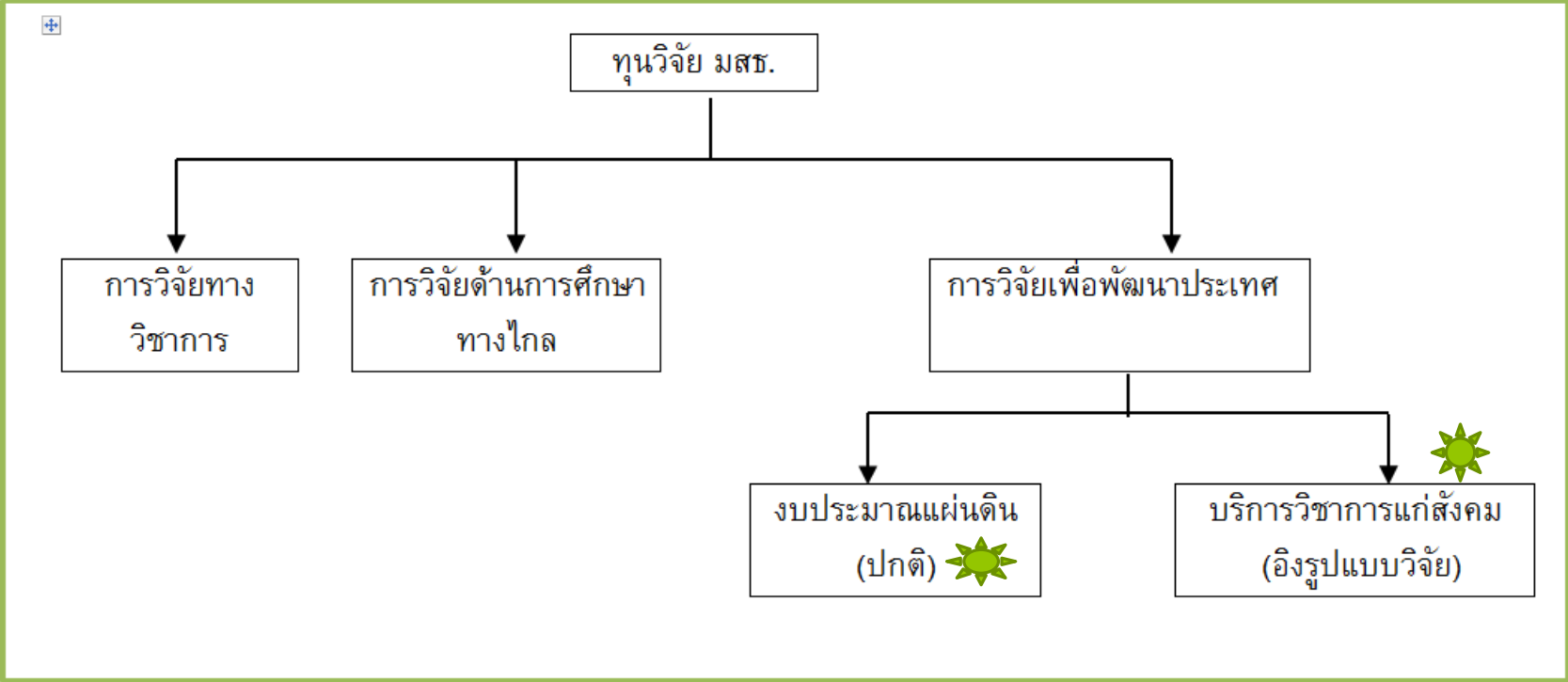
- ปฏิทินรับข้อเสนอโครงการวิจัย

- การจัดโครงการพัฒนาศักยภาพนักวิจัยเพื่อขอรับการสนับสนุนจากแหล่งทุนวิจัยภายนอก

- การจัดทำแผนหลักการวิจัย มสธ. ฉบับที่ 6 พ.ศ. 2558-2561



# เก็บมาเล่าประเด็นการพิจารณาให้ทุนวิจัย : ทุน มสธ.





# ประเด็นที่คณะกรรมการเฉพาะกิจพิจารณามีอะไรบ้าง

- ความสอดคล้องของข้อเสนอโครงการวิจัยกับวัตถุประสงค์ของทุนวิจัย
- วัตถุประสงค์การวิจัย
- การทบทวนวรรณกรรม
- การนิยามศัพท์
- วิธีดำเนินการวิจัย การวิจัยเชิงทดลองจะต้องระบุวิธีการควบคุม  
ขั้นตอนการทดลองให้ชัดเจน
- จริยธรรมการวิจัยในคน จะต้องระบุรายละเอียดไว้ในข้อเสนอ  
โครงการวิจัย กิจกรรมในการทำวิจัยชัดเจนสอดคล้องกับงบประมาณ



เก็บมาเล่าประเด็นการพิจารณาให้ทุนวิจัย : วช.แบบมุ่งเป้า  
ที่มา : คุณสุนันทา สมพงษ์ รักษาการที่ปรึกษาด้านการวิจัยทางวิทยาศาสตร์ วช.

คำถามที่ผู้ตรวจสอบ วช.มักมองหาอะไร

- รู้ไหมว่ากำลังจะมาขอทำวิจัยเกี่ยวกับอะไร  
(โจทย์วิจัย ของ วช.)
- รู้หรือไม่ว่าต้องมีอะไรหรือเตรียมพร้อมอะไรบ้าง  
(อ่านคู่มือการจัดทำข้อเสนอโครงการวิจัย ของ วช.)



# เก็บมาเล่าประเด็นการพิจารณาให้ทุนวิจัย : วช.แบบมุ่งเป้า

ที่มา : คุณสุนันทา สมพงษ์ รักษาการที่ปรึกษาด้านการวิจัยทางวิทยาศาสตร์ วช.

- มีประสบการณ์ด้านการศึกษาและประสบการณ์วิจัยอะไรมาบ้าง (เพียงพอที่จะให้เชื่อว่าจะทำวิจัยได้อย่างมีคุณภาพ)
- มีความเป็นไปได้แค่ไหนที่จะทำวิจัยให้สำเร็จ (ดูความรู้ ประสบการณ์ โจทย์วิจัย วิธีการศึกษา การทบทวนวรรณกรรม เอกสาร กรอบแนวคิดการวิจัย ขอบเขต ตัวชี้วัด ประโยชน์ งบประมาณ ฯลฯ)



## เหตุผล 10 ประการที่ข้อเสนอโครงการวิจัยมักจะได้รับการอนุมัติ

1. บอกว่าต้องการจะทำอะไรให้ชัดเจน
2. อธิบายให้ชัดเจนว่าจะทำอะไร
3. นำเสนอสิ่งต่างๆ ที่จะทำอย่างเป็นขั้นตอน
4. ควรจะเขียนในเชิงบวก
5. อย่าใช้สำนวนที่ใช้ในเชิงวิชาการหรือเชิงเทคนิคมากเกินไป
6. เสนอรายละเอียดงบประมาณที่สอดคล้องกับกิจกรรมที่ทำ






## เหตุผล 10 ประการที่ข้อเสนอโครงการวิจัยมักจะได้รับการอนุมัติ

7. ระบุประโยชน์ที่คาดว่าจะได้รับให้ชัดเจน
8. ต้องจัดเตรียมข้อเสนอโครงการวิจัยตามแนวทางที่ วช.  
กำหนดให้ครบถ้วนทุกประเด็น
9. โครงร่างการวิจัย จัดเตรียมอย่างมืออาชีพ
10. มีความยาวพอดีๆ





# สารสนเทศแหล่งทุนอุดหนุนการวิจัยที่น่าสนใจ

- ระบบบริหารจัดการงานวิจัยของประเทศ ([www.nrms.go.th](http://www.nrms.go.th))
- ระบบคลังข้อมูลงานวิจัยไทย *Thai National Research Repository* ([www.tnrr.in.th](http://www.tnrr.in.th))
- โครงการส่งเสริมการวิจัยในอุดมศึกษา *Higher Education Research Promotion (HERP)* ในสังกัดสำนักงานคณะกรรมการการอุดมศึกษา (<http://www.herp.go.th>)

ขั้นตอนการลงทะเบียน / การเข้าสู่ระบบบริหารจัดการงานวิจัยของประเทศ

นักวิจัย เข้าสู่ระบบ

เจ้าหน้าที่ เข้าสู่ระบบ

**1** ลงทะเบียน นักวิจัย

ทุนที่ได้รับข้อเสนอการวิจัย

เปิดรับข้อเสนอการวิจัย : T2558031 ทุนวิจัยมุ่งเป้า ปีงบประมาณ 2558  
 วัตถุประสงค์เครื่องมือทางการแพทย์และเวชภัณฑ์ (รอบที่ 2)  
 ระหว่างวันที่ 26 ธันวาคม 2557 - 13 กุมภาพันธ์ 2558  
 แหล่งทุน : ทุนวิจัยมุ่งเป้า วช.

การใช้งานระบบ NRMS ประกาศข่าว

- » ตรวจสอบบัญชีชื่อของท่านในระบบ
- » ลืมรหัสผ่าน
- » FAQ : คำถามที่พบบ่อย

**ประกาศข่าว**

**การประชุมทดสอบการใช้งานระบบ NRMS Ongoing monitoring 3 ภูมิภาค**

**ประกาศรับข้อเสนอการวิจัยมุ่งเป้า ประจำปีงบประมาณ 2558 (เพิ่มเติม)**

ขั้นตอนการยื่นข้อเสนอการวิจัยผ่านระบบบริหารจัดการงานวิจัยของประเทศ

- 1. กรอกข้อมูลข้อเสนอการวิจัย**
  - 1.1 กรอกข้อมูลทั่วไป และบันทึก จะพบหน้าจอให้กรอกข้อมูลที่เหลือ
  - 1.2 แนบไฟล์รายละเอียดข้อเสนอการวิจัยให้ครบ
- 2. ส่งข้อเสนอการวิจัยในระบบ**
  - 2.1 กด "ส่งข้อเสนอการวิจัย" ของท่าน ในระบบก่อนวันที่แหล่งทุนปิดรับ
  - 2.2 นำส่งเอกสารลงนามฉบับจริง ไปยังแหล่งทุนภายในเวลาที่แหล่งทุนกำหนด
  - 2.3 หลังกด ส่งข้อเสนอการวิจัยแล้ว จะไม่สามารถแก้ไขข้อมูลใดได้อีก

ดาวน์โหลดคู่มือการใช้งานระบบ NRMS

คำแนะนำ : กรุณาเปิดใช้งานระบบ NRMS ด้วยเบราว์เซอร์ "chrome"



ระบบบริหารจัดการงานวิจัยของประเทศ (National Research Management System : NRMS)  
 e-mail: nrms@nrct.go.th  
 รองรับและแสดงผลได้ดีบน Google Chrome ที่ความละเอียด 1024 x 768 px ขึ้นไป



# ระบบบริหารจัดการงานวิจัยของประเทศ National Research Management System

## ลงทะเบียนผู้ใช้ใหม่

โปรดเลือกกระทรวง

โปรดเลือกหน่วยงานสังกัดกระทรวง

โปรดเลือกหน่วยงานของท่าน

โปรดเลือกคณะ / กอง / สถาบันของท่าน

ตำแหน่ง

\*ชื่อ (ไทย)

\*นามสกุล (ไทย)

\*ชื่อ (อังกฤษ)

\*นามสกุล (อังกฤษ)

\*อีเมลที่ติดต่อของท่าน

\*หมายเลขบัตรประชาชน

Passport number(กรณีชาวต่างชาติ)

\*\*กรณีชาวต่างชาติกรอก 0000000000000

ข้อมูลเพิ่มเติม (สำหรับผู้ที่ต้องการส่งข้อเสนอใน NRMS )

สาขาที่เชี่ยวชาญ

กำลังศึกษาอยู่ในระดับ

## หลักฐานการสมัคร

ไฟล์สำเนาบัตรประชาชน

- หมายเหตุ
- รองรับไฟล์รูปภาพ .jpg, .png ขนาดไม่เกิน 2 MB
  - สำหรับสำเนาบัตรประชาชนใหม่เซ็นรับรองสำเนาพร้อมทั้งเขียนคำว่า "ใช้เฉพาะสมัครสมาชิกฐานข้อมูลนักวิจัยไทยเท่านั้น" ดังตัวอย่างด้านล่าง



สำเนาถูกต้อง  
ชื่อ นามสกุล  
(นายชื่อ นามสกุล)

**\*นักวิจัยจำเป็นต้องแนบไฟล์สำเนาบัตรประชาชนเพื่อใช้ในการส่งข้อเสนอการวิจัย**

เงื่อนไขการเข้าใช้ระบบบริหารจัดการงานวิจัยของประเทศ (ระบบ NRMS)

ระบบบริหารจัดการงานวิจัยของประเทศ (ระบบ NRMS) เป็นระบบสารสนเทศที่สำนั